



MASTER LEDtube Mains T5



MAS LEDtube 900mm HO 18.5W 865 T5

De nieuwe Philips MASTER LEDtube Mains T5 zorgt voor eenvoud in je verlichtingsproject. Je hoeft geen aandacht meer te schenken aan de drivertechnologie. Dankzij een uniek ontwerp laat de Philips MASTER LEDtube Mains T5 zich installeren in armaturen die werken op een netspanningsaansluiting. Dus eenvoudig in te passen! De veilige, betrouwbare en gemakkelijk te installeren Philips MASTER LEDtube Mains T5 is het perfecte alternatief voor standaard fluorescentiebuizen en biedt hoge energiebesparingen en lagere onderhoudskosten.

Product gegevens

Algemene informatie	
Lampvoet	G5
Nominale levensduur	50.000 hr
Schakelcyclus	200.000
Lamptype	LED
Meetreferentie van lichtstroom	Sphere

Gegevens lichttechniek	
Kleurcode	865 [CCT of 6500K]
Bundelhoek (nom.)	200 graden
Lichtstroom	2.800 lm
Lichtrendement (gespec.) (nom.)	151 lm/W
Kleuraanduiding	Koel daglicht
Gecorrigeerde kleurtemperatuur (nom)	6500 K
Kleurconsistentie	<6
Kleurweergave-index (CRI)	80
LLMF bij einde nominale levensduur (nom.)	70 %
Flikkerwaarde (PstLM)	1

Stroboscoopeffectwaarde (SVM)	0,4
Photobiological safety according to EN 62471	RGO

Bedrijfs- en elektrische gegevens	
Ingangsfrequentie	50 tot 60 Hz
Energieverbruik	18,5 W
Lampstroom (max.)	93 mA
Lampstroom (min.)	93 mA
Lampstroom (nom.)	93 mA
Opstarttijd (nom.)	0,5 s
Opwarmtijd tot 60% licht	0,5 s
Arbeidsfactor	0,92
Spanning (nom.)	220-240 V
LED alternative to fluorescent lamp power	39 W
Aanloopstroom op netspanning	17
Max. lampnr. op MCB B type 10 A - netvoeding	41

MASTER LEDtube Mains T5

Max. lampnr. op MCB B type 10A – EM-voorschakelapparaat zonder compensatiecondensator.	-
Max. lampnr. op MCB B type 10A – EM-voorschakelapparaat met compensatiecondensator.	-
Max. lampnr. op MCB B type 16 A – netvoeding	66
Max. lampnr. op MCB B type 16A – EM-voorschakelapparaat zonder compensatiecondensator.	-
Max. lampnr. op MCB B type 16 A – EM-voorschakelapparaat met compensatiecondensator.	-
Compatibiliteit met VSA	Netspanning

Operationele temperatuur

Omgevingstemperatuurbereik	-20 tot +45 °C
T-behuizing maximaal (nom.)	60 °C

Dimbaarheid en regelsystemen

Dimbaar	Nee
---------	-----

Eigenschappen behuizing en afmetingen

Lampafwerking	Mat
Lampmateriaal	Glas
Productlengte	900 mm
Lampvorm	T5

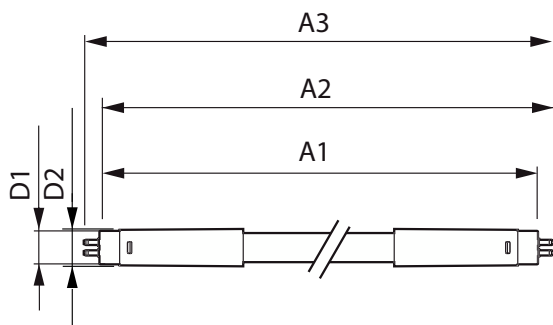
Keurmerken en classificaties

Energie-efficiëntieklasse	D
Energiebesparend product	Ja
Keurmerken	Conform RoHS TÜV CE-markering KEMA Keur-certificaat
Energieverbruik kWh/1.000 uur	19 kWh
EPREL-registratienummer	1590871
CE-markering	Ja
Conform EU RoHS-richtlijn	Ja

Productgegevens

Productnaam voor bestelling	MAS LEDtube 900mm HO 18.5W 865 T5
Volledige productnaam	MAS LEDtube 900mm HO 18.5W 865 T5
Full EOC	872016927529400
Bestelcode	8720169275294
Materiaalnr. (12NC)	929003734802
Lokale code	8720169275294
Nettogewicht (per stuk)	0,125 kg
EAN/UPC - product/behuizing	8720169275294
Numerator - Dozen per buitendoos	10
EAN/UPC - Case	8720169275300

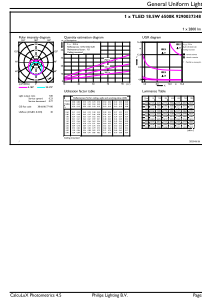
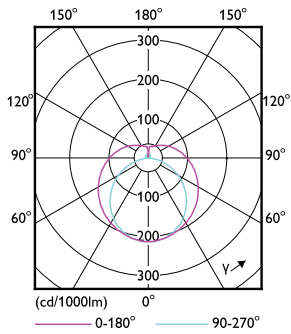
Maatschets



Product	D1	D2	A1	A2	A3
MAS LEDtube 900mm HO 18.5W 865 T5	19 mm	849 mm	856,1 mm	863,2 mm	

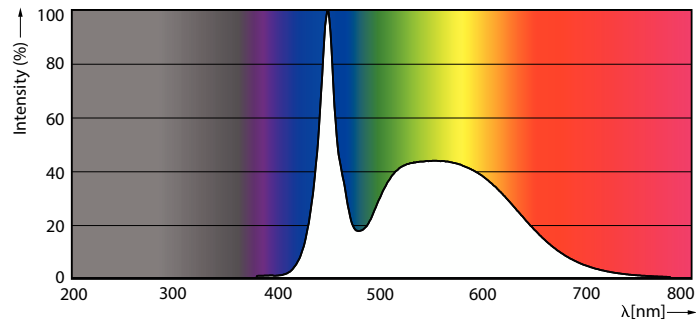
MASTER LEDtube Mains T5

Fotometrische gegevens



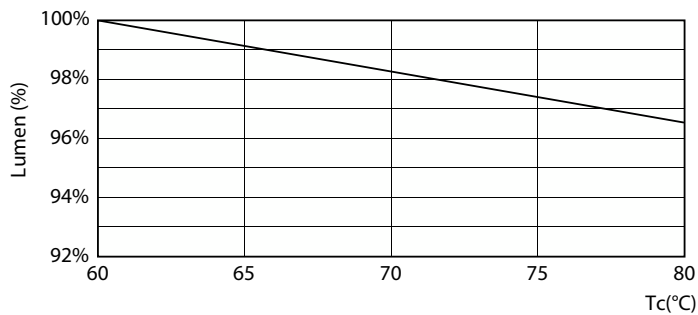
Light Distribution Diagram - MAS LEDtube 900mm HO 18.5W 865 T5

General uniform lighting - MAS LEDtube 900mm HO 18.5W 865 T5

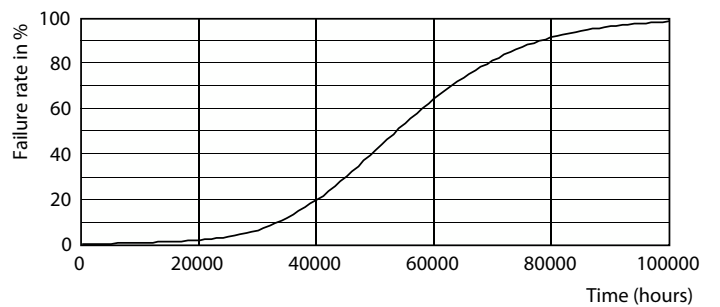


Spectral Power Distribution Colour - MAS LEDtube 900mm HO 18.5W 865 T5

Levensduur



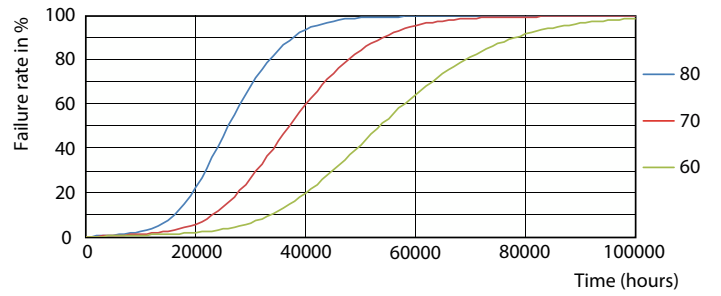
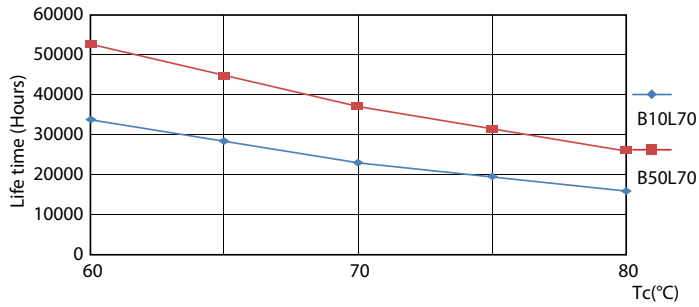
Lumen Maintenance Diagram - MAS LEDtube 900mm HO 18.5W 865 T5



Life Expectancy Diagram

MASTER LEDtube Mains T5

Levensduur



LifetimeVsTc

FailureRate



Lumen Maintenance Diagram - MAS LEDtube 900mm HO 18.5W 865 T5

